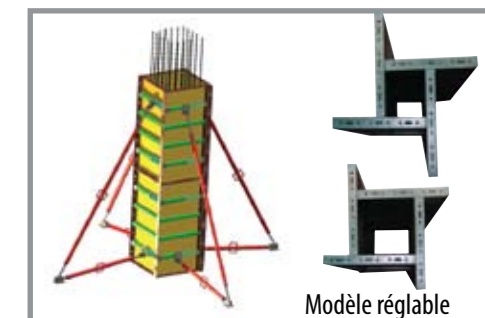
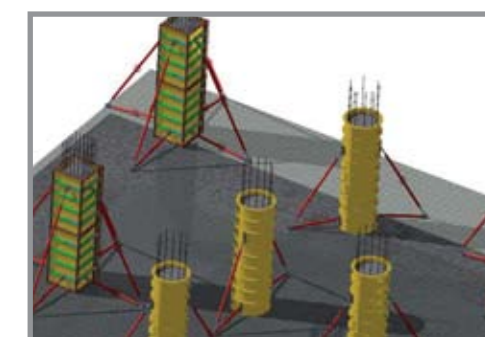


Hakca® FORM-C SYSTEMS

- SYSTEME DE MODELE DE COLONNE MODULAIRE REGLABLE
- ADJUSTABLE COLUMN FORMWORK SYSTEMS



Modèle réglable



- Applicable au modèle béton armé à coupe rectangulaire ou cercle. Modèles réglables portables en main modulaire à surface de tôle ou plywood
- Can be applied to circular or adjustable square concrete forms. Both plywood and steel surface types are available for fresh concrete pressure.

**DURANT UNE LONGUE PÉRIODE
DURABLE FOR LENGTHY PERIODS**

Hakca® FORM-M SYSTEMS

- SYSTEME DE MODELE EN ACIER MODULAIRE
- MODULAR FORMWORK SYSTEMS



Détail de connexion

Bidasse tressé

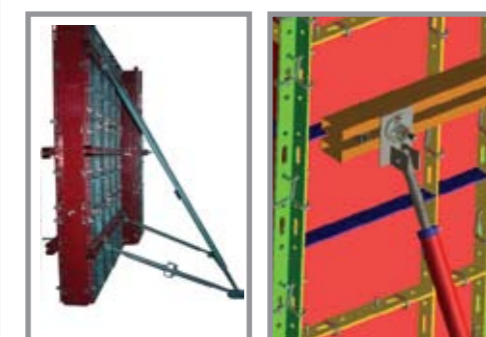
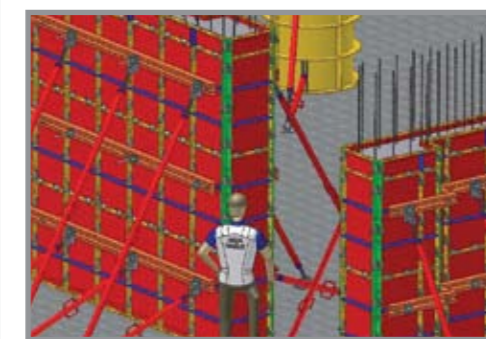
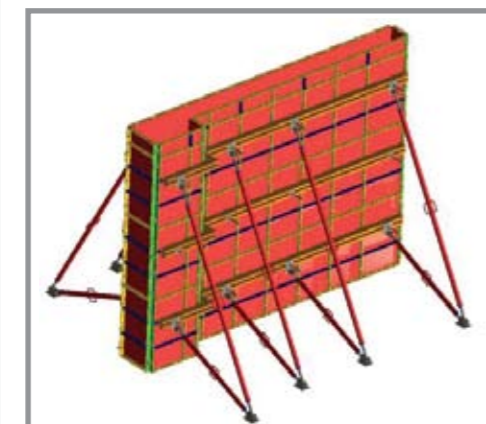


- Les panneaux modulaires aux dimensions conformes, sont les systèmes de modèle utilisés dans les applications de colonne, de rideau et de poutrelle en utilisant les bidasses, les étaçons, ceintures et fer de tige etc.
- Panel forms with various dimensions can be used, in conjunction with soldier, steel waler, push-pull prop, tie rod, platform console and other accessories.

**DESIGN CONFORME AU PROJET
DESIGN FOR SPECIFIC PROJECTS**

Hakca® FORM-W SYSTEMS

- SYSTEME DE MODELE DE RIDEAU MODULAIRE
- WALL FORMWORK SYSTEMS

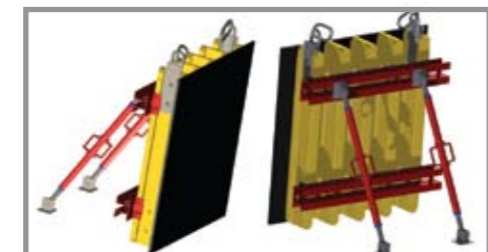
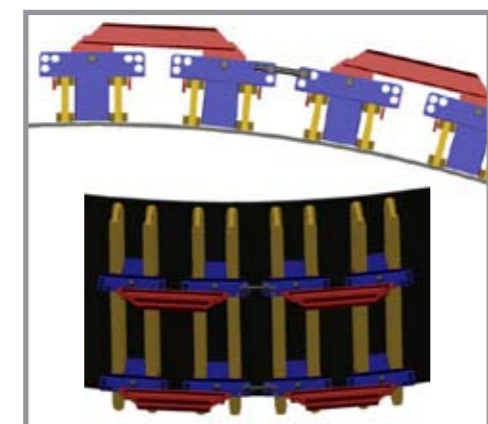
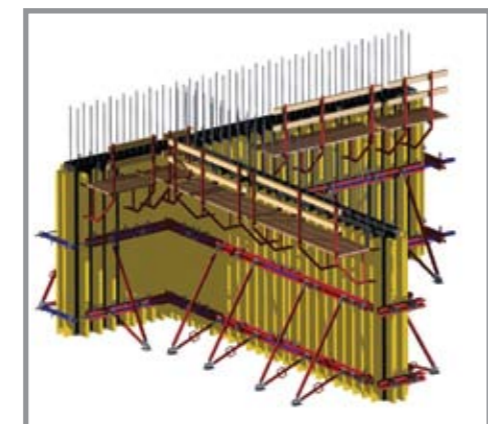


- Les installations industrielles, les constructions de logement, les projets infrastructure sont utilisés comme modèle de rideau à surface plywood ou de tôle.
- Used as plywood wall forms or steel surfaces in industrial plants, housing construction, infrastructure projects and so forth.

**UTILISÉ EN SÛRETÉ
SAFE USE**

Hakca® FORM-H20W SYSTEMS

- SYSTEME DE MODELE DE RIDEAU EN POUTRELLE DE BOIS H20 INDUSTRIEL
- H20 WOODEN GIRDER WALL FORMWORK SYSTEMS



- Un système de modèle répandu à être appliqué dans de différentes hauteurs et largeur en utilisant du bois H20 à surface Plywood, des poutrelles en bois, des ceintures, des étaçons, consol de travail.
- Wall Formwork Systems is a widespread formwork system with components such as H20 Wooden Girder, plywood, steel waler, push-pull prop, platform console and other accessories.

**DESIGN CONFORME AU PROJET
DESIGN FOR SPECIFIC PROJECTS**

Hakca® FORM-H20 SYSTEMS

- SYSTEME DE MODELE EN POUTRELLE DE BOIS H20 INDUSTRIEL
- H20 WOODEN GIRDER FORMWORK SYSTEMS



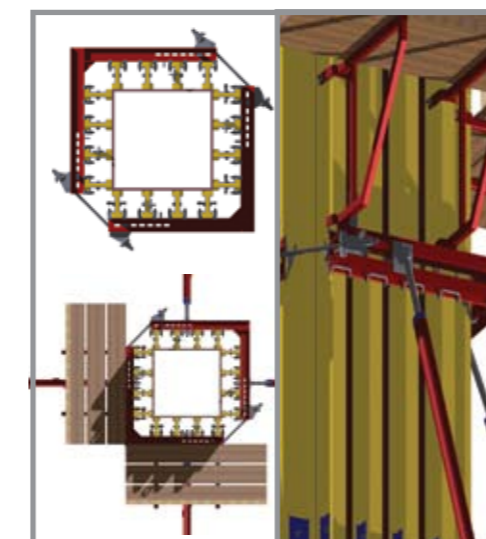
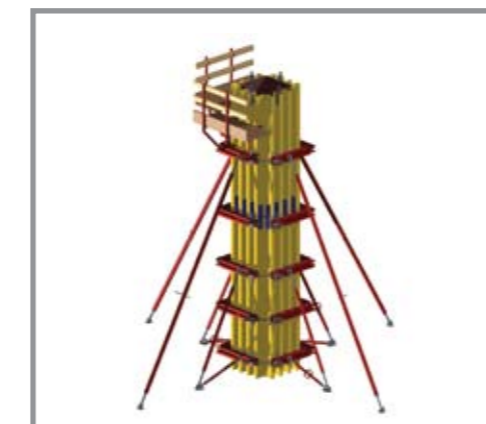
Plywood

- Système de modèle obtenu en utilisant des poutrelles en bois H20 en dimension différente, des ceintures de modèle, des éléments de connexion, contre plaques de modèle (plywood).
- H20 Wooden Girder forms with various dimensions can be used, in conjunction with plywood, steel waler, push-pull prop, platform console and other accessories.

**DESIGN CONFORME AU PROJET
DESIGN FOR SPECIFIC PROJECTS**

Hakca® FORM-H20C SYSTEMS

- SYSTEME DE MODELE DE COLONNE EN POUTRELLE DE BOIS H20 INDUSTRIEL
- H20 WOODEN GIRDER COLUMN FORMWORK SYS.

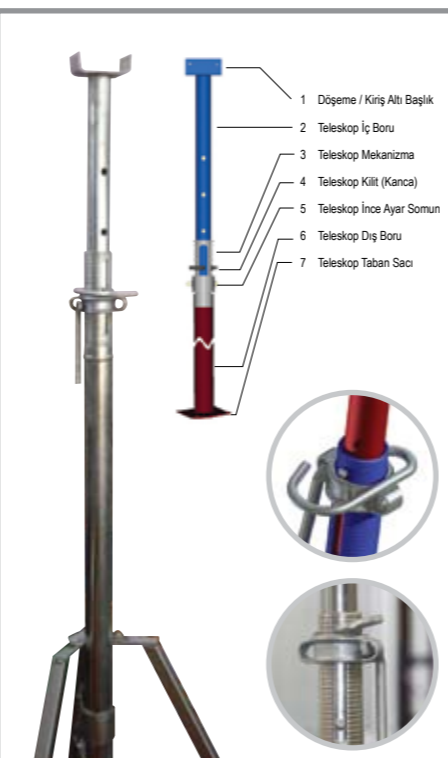


- Portable par grue. Montage rapide des colonnes différentes en utilisant les mêmes matériels
- Column Formwork Systems is a formwork system that can be moved around via a crane. This system can be produced according to design requirements.

**MONTAGE FACILE
PRACTICAL ASSEMBLY**

Hakca® PROP-S SYSTEMS

- POTEAU TELESCOPIQUE REGLABLE
- ADJUSTABLE PROP SYSTEM

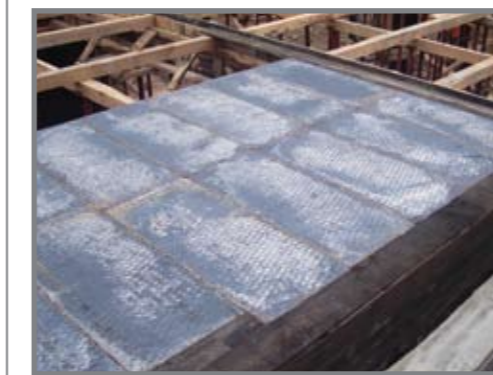


- Élément de construction réglable utilisé dans le transport des charges sous poutrelle et plancher et capacités de transport élevé. Son montage et son démontage est facile.
- An adjustable construction component with its high capacity to carry heavy loads is used with slab and beam. Easy to assemble and disassemble.

**UTILISATIONS REPETÉES
REPEAT USE MANY A TIME**

Hakca® FORM-S SYSTEMS

- PANNEAUX DE PLANCHER
- PANELS FOR SLAB (STEEL SURFACED)

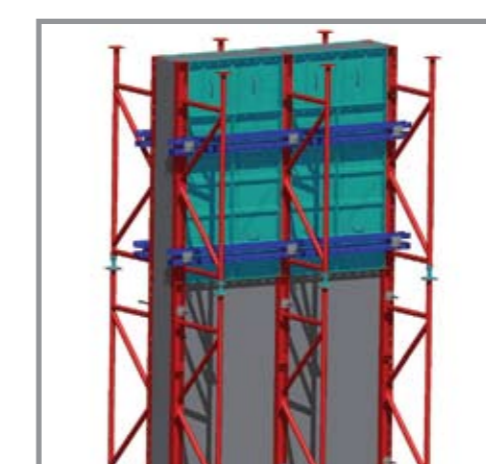
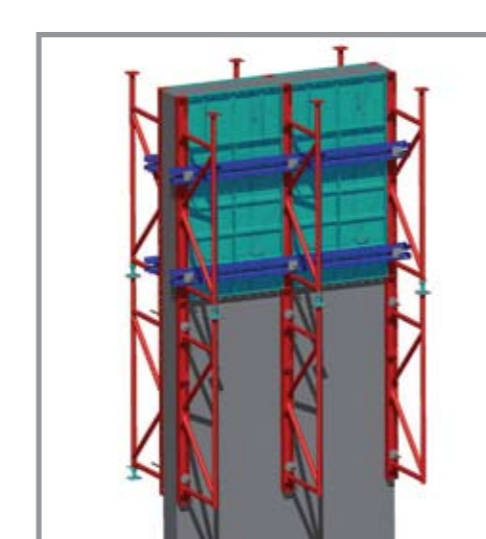
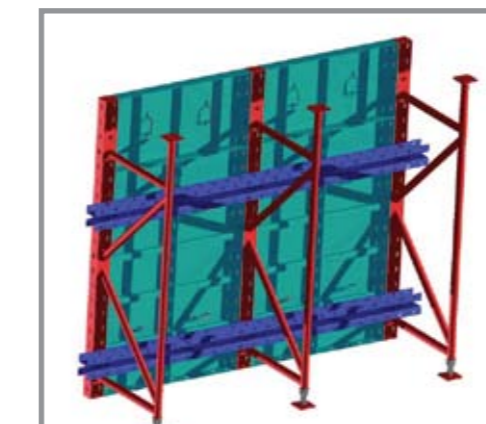


- Les panneaux standards à surface de tôle sont produits en tant que ceinture unique ou double. Tous les sens de tôle de panneau sont produits comme courbe double
- Steel surfaced standard panels are designed with one or two security stripes. Panel steel is manufactured double-twisted all over.

**UTILISATION RÉPÉTÉE
REPEAT USE MANY A TIME**

Hakca® FORM-S SYSTEMS

- SYSTEMES DE MODELE GRIMPANT
- CLIMBING FORMWORK SYSTEMS



- Les consoles de grimpe sont les systèmes portables par main ou par grue portant le modèle de rideau dans la façade extérieure du bâtiment.
- Climbing Formwork Systems is a system, assembled manually or via crane, that carries the wall formworks on the outside of the building.

MULTIPLE SUCCESSFUL USE

Hakca® FORM-P SYSTEMS

- SYSTEME DE MODELE PRECASTRE
- FORMWORK OF PRE-CAST ELEMENTS

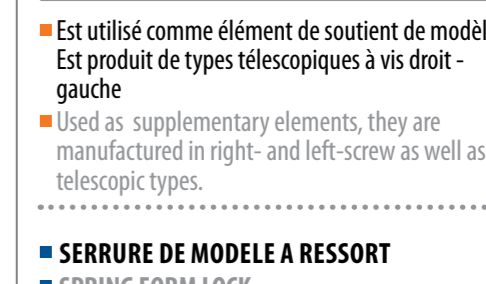
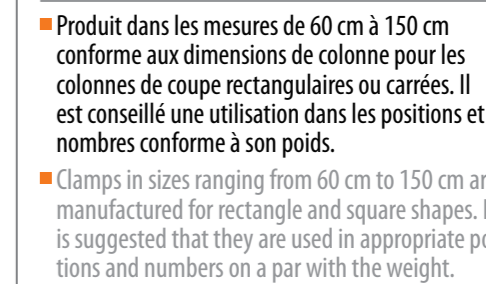


- Présente des solutions idéales en tant que modèles d'élément de surface préfabriqué.
- Pre-cast formwork systems offer ideal solutions for fast projects in a short time.

**PRODUCTION RAPIDE PAR
MOULAGE AU PRÉALABLE ...
MANUFACTURE ON DEMAND OF
PRE-CAST SYSTEMS**

Hakca® SF-ACC. SYSTEMS

- ACCESSOIRES D'ECHELLE - MODELE
- ACCESSORIES OF SCAFFOLDING FORMWORK SYSTEMS



- Élément de construction utilisé pour tenir le modèle dans la même distance lors du versement du aux moules de colonne et rideau de béton.
- An auxiliary construction member, it is used to keep the column and wall measurements in original specifications during fresh concrete casting.

Hakca® SF-ACC. SYSTEMS

- FER DE TIGE ET ACCESSOIRES
- TIE ROD AND ACCESSORIES



- Teneur d'eau
- Eléments et Etc. en Plastique
- Élément auxiliaire produit au diamètre de \varnothing 17 mm, \varnothing 24 mm généralement utilisé pour sa position à distance égale lors de l'application des modèles de béton.
- Tie rod is an auxiliary component used to keep the concrete forms in equal distance, with a diameter of \varnothing 17 or \varnothing 24mm. made from steel.

■ ELEMENTS INFRASTRUCTURE DE TELECOMMUNICATION

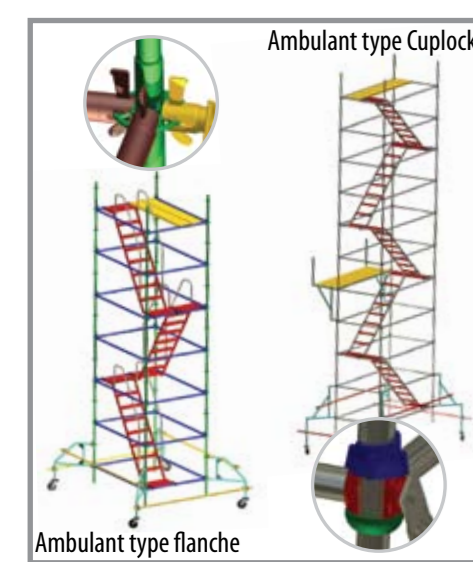
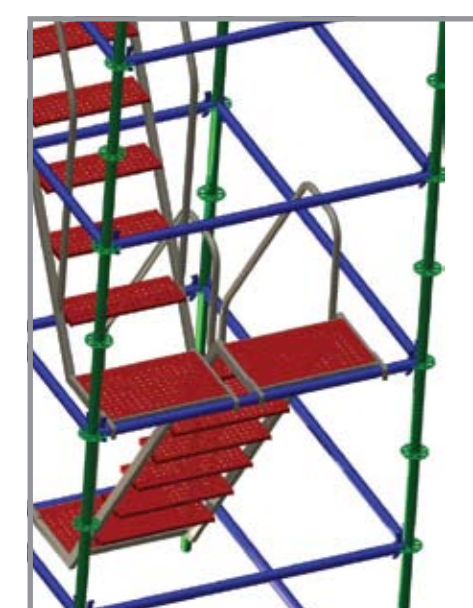


- Godasse et fer de rock
- Modèle de pierre de signe
- Menhol kapak ve çerçevesi, rak demiri, mapa ve rak pabuçları vb standart ebatlarda imal edilir.
- Infrastructure components and equipment are manufactured in line with specifications of your projects.

■ CERTAINS DES AUTRES ACCESSOIRES ...

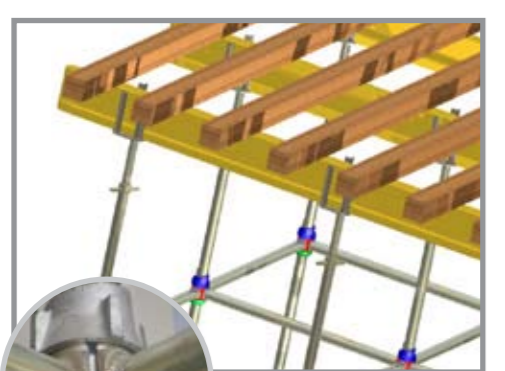


Hakca® | MSAF-F SYSTEMS
 ■ SYSTEME D'ECHELLE MOBILE
 ■ MOBILE SCAFFOLDS AND EQUIPMENT



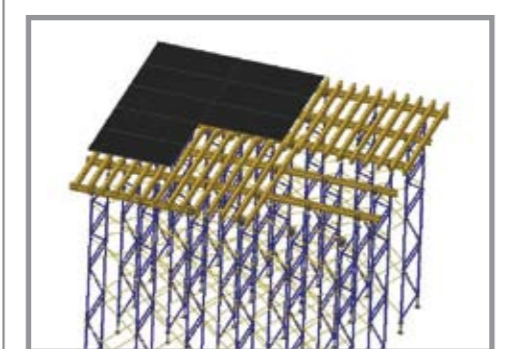
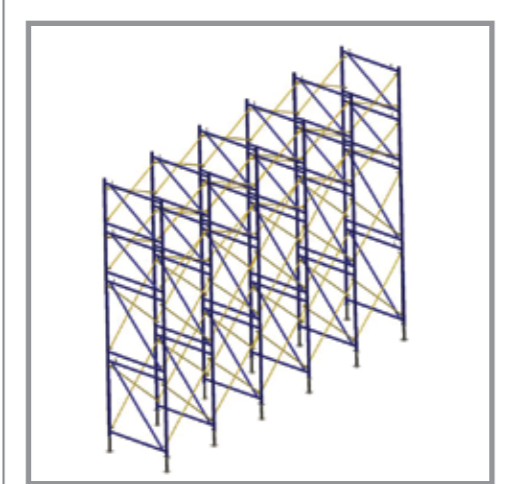
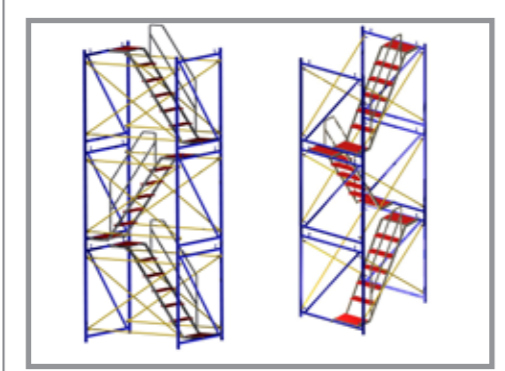
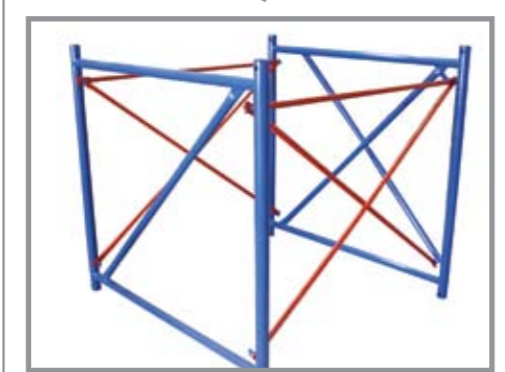
MONTAGE- DEMONTAGE FACILE ...
 IT IS EXTREMELY EASY TO ASSEMBLE AND DISASSEMBLE

Hakca® | SCAF-C SYSTEMS
 ■ SYSTEME D'ECHELLE CUPLOCK
 ■ CUPLOCK SCAFFOLDING SYSTEMS



■ De préférence par sa capacité de transport de charge élevée, utilisation sûre.
 ■ Preferred for its durability and safe use and handling, and heavy load carrying capacity.
UTILISATION EN SÛRETE
SAFE USE

Hakca® | USCAF-H SYSTEMS
 ■ SYSTEME D'ECHELLE SOUS MODELE "H"
 ■ HEAVY TYPE "H" LOAD-BEARING SCAFFOLDING AND EQUIPMENT



■ Le système de modèle H150, est préférable en raison de sa particularité de transport de charge élevée et éléments standards en nombre peu. Est applicable en modèle de table, échelle de moule et tour d'escalier.
 ■ H150 Scaffolding Systems are preferred for its capacity to carry heavy loads, with few and standard components needed. These systems can be used either in floor table or shoring tower or even stair tower forms.



SUR NOUS
 L'ECHELLE AKÇA, est devenu l'un des producteurs leader par son expérience et son expertise dans les sujets d'équipement et systèmes de moule, échelle de construction depuis 1974.

Fait sa production dans les standards du monde: On profite dans nos fabrication de la main d'œuvre expérimentée et des machines entièrement automatique. Parmi les éventails de produit augmentant continuellement ; prennent place les systèmes d'échelle de moule et de façade, les modèles de béton bois industriels et acier, les poteaux télescopiques réglables, les moules précaste, les moules grimpanes, les moules portables par main ou par grue, tige, stockfish etc. les serrures de moule et accessoires, panneaux de plancher et autres constructions en acier spécial et équipements infrastructure. La qualité de produit et la diversité de produit augmentent continuellement.

Who are we? (ABOUT US)
 AKCA CONSTRUCTION, SCAFFOLDING and FORMWORK INDUSTRY TRADE Ltd Co has been one of the leading manufacturers of scaffolding and formwork systems and appliances with an immense experience and expertise since 1974.

What do we produce?
 Our production systems are of world standards: the fully automatic machinery and integrated production systems allow us to manufacture all the products on site. AKCA product range is wide: it includes, but by no means restricted to, scaffolding systems, platforms, beams, posts, concrete covers, adjustable form works, and pre-cast elements, modular handset forms as well as large panel forms, heavy-duty ganged forms (with either steel or plywood surface), custom-tailored form precast forms and so forth. The company keeps updating product quality and range in line with technological developments.

What service do we provide?
 We are timely and prompt in the delivery of service, designed to meet customer demands and expectations on competitive terms. Supported by an experienced team of engineers, designers, human resources personnel, skilled workforce, the company delivers first class service to all countries all over the worlds. Among these services are on-site assessment and project design, scaffolding and formwork rentals.

What is our experience in sales and service?
 The countries we ship our products to and provide service includes Ukraine, Kazakhstan, Turkmenistan, Romania, Georgia, Cyprus, Azerbaijan, Afghanistan, Saudi Arabia, Qatar, Syria, Iraq, Libya in Africa, Asia, and the Middle East.

SOLUTION CENTRE FOR PROFESSIONAL CONTRACTORS AND DEVELOPERS

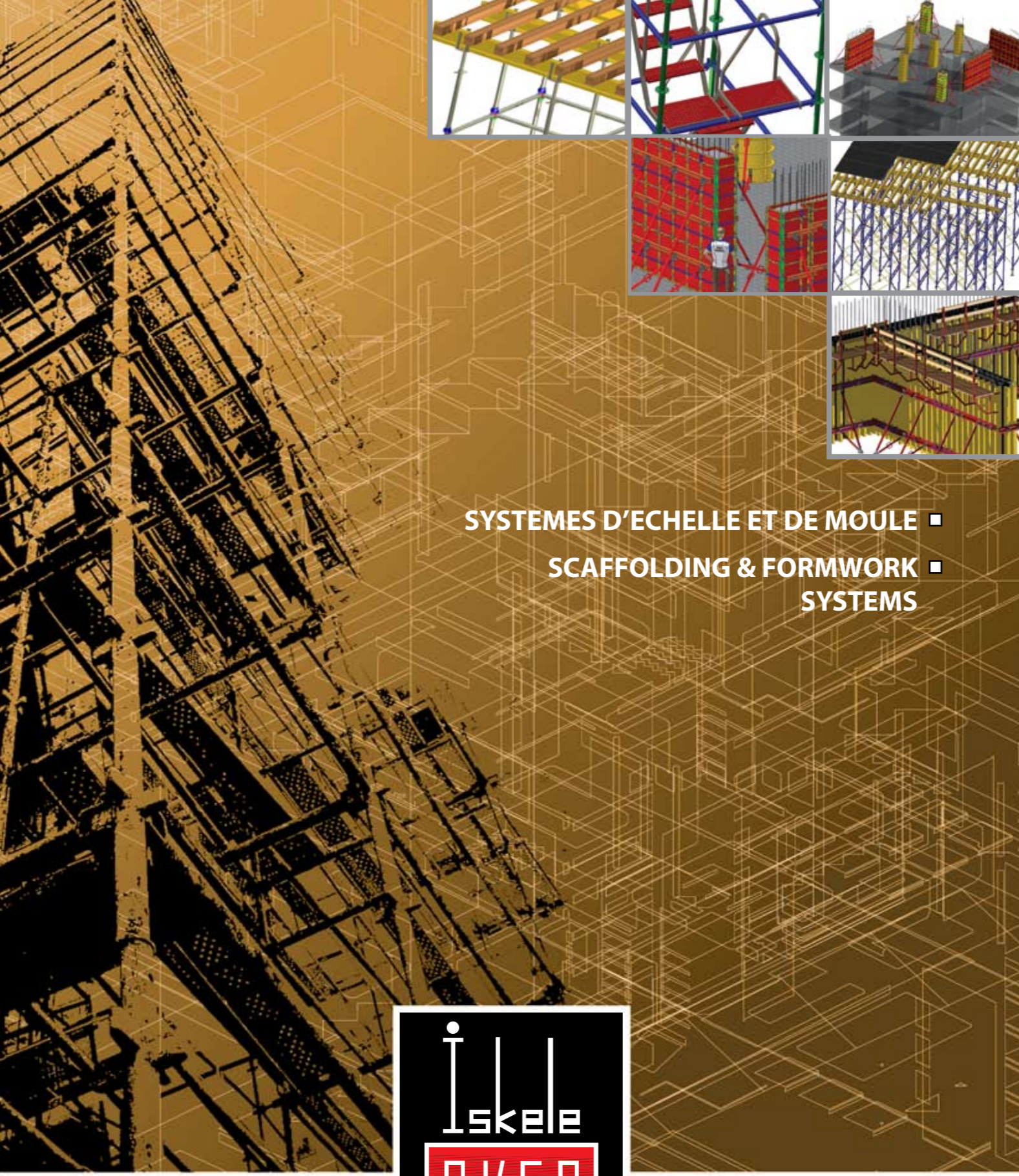


AKCA CONSTRUCTION SCAFFOLDING AND FORMWORK INDUSTRY TRADE LTD. CO.
AKÇA İNŞAAT İSKELE ve KALIP SAN. TİC. LTD. ŞTİ.
 Office : 40. Sokak No: 111 Ostim 06370 ANKARA / TURKEY
 Adresse : Sarayköy / Kazan / ANKARA / TURKEY
 Tél : +90 312 354 42 25 (Pbx) Fax: +90 312 385 47 49
 www.akcaiskele.com.tr - www.scaffoldingturkey.com
 www.scaffoldsystem.net - www.formworksystem.net

KOSGEB
 www.kosgeb.gov.tr



ASSOCIATION SÛRE
 info@akcaiskele.com
 sales@akcaiskele.com



SYSTEMES D'ECHELLE ET DE MOULE
SCAFFOLDING & FORMWORK SYSTEMS



ASSOCIATION SÛRE
DEPENDABLE
COLLABORATION

www.akcaiskele.com

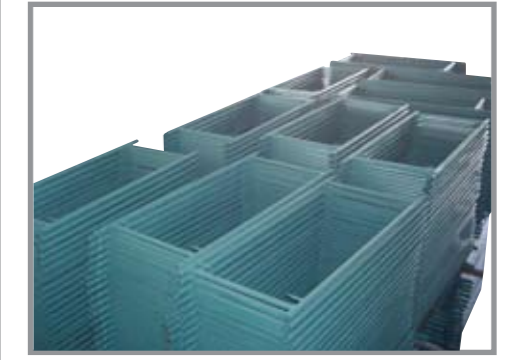
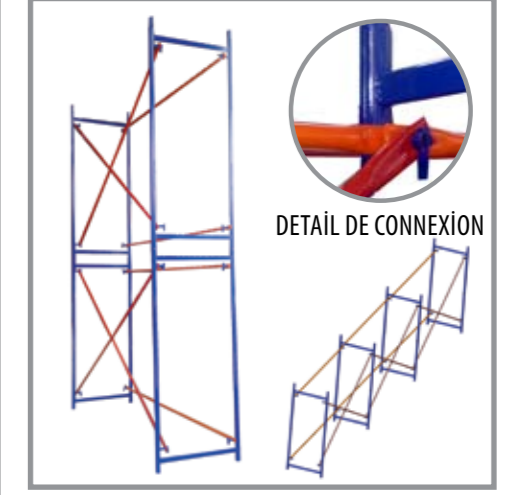
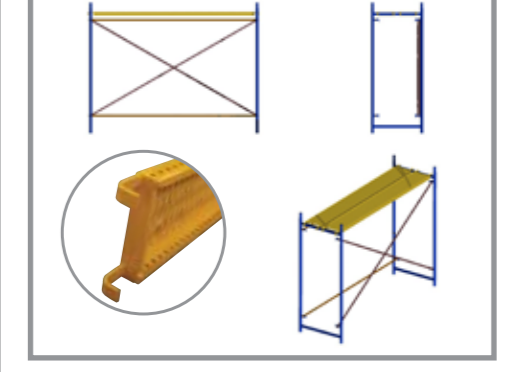


Hakca® | SCAF-F SYSTEMS
 ■ SYSTEME D'ECHELLE DE TYPE FLANCHE
 ■ WEDGE CONNECTION AND FLANGE SYSTEM



■ Les systèmes d'échelle de type flanche peuvent être montés et démontés facilement et peuvent être monté à la hauteur et largeur exigée.
 ■ Connection flange scaffolds systems are easily assembled and disassembled, and can be erected for desired width and length.
UTILISATIONS REPETES
REPEAT USE MANY A TIME

Hakca® | SCAF-H SYSTEMS
 ■ SYSTEME D'ECHELLE PIME TYPE "H"
 ■ "H" TYPE FACADE SCAFFOLDING SYSTEMS



■ L'échelle de travail de type "H", est un système d'échelle préféré en raison de sa particularité de montage et de démontage rapide, et économique
 ■ "H" type service scaffolding: Preferred for its easy assembly or disassembly.
UTILISATION PRACTIQUE ET
ECONOMIQUE
PRACTICAL - ECONOMICAL USE

Hakca® | MSAF-E SİSTEMİ
 ■ SYSTEME D'ECHELLE MOBILE DE TYPE INDUSTRIEL
 ■ "E" TYPE MOBILE SCAFFOLDING SYSTEMS



■ Système d'échelle pratique dont l'utilisation est répandue dans les lieux de travail différents. Produit dans les mesures conformes au projet
 ■ A scaffolding system used in multi-purpose work places. Tailor-produced for specific projects such as airport construction sites, industrial plants, and so forth.
PRESENTE DE L'ELASTICITE, FACILITE DE MONTAGE, LA RAPIDITE
IT PRESENTS FLEXIBILITY, ASSEMBLY PRACTICALITY AND SPEED TOGETHER